



deepmood®

# Next level customer experience Management.

deepmood®

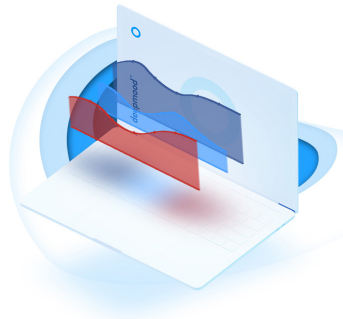


**Die deepmood® GmbH mit Sitz in Mühlhausen (Bayern) entwickelte eine Software, welche, als erste Ihrer Art, mit Hilfe von künstlicher Intelligenz und fortschrittlicher Textanalyse, Emotionen in Sozialen Netzwerken sichtbar und messbar macht.**

**Die Softwarelösung unterstützt große und kleine Unternehmen, Personen des öffentlichen Lebens, sowie alle Seitenbetreiber, in der Steigerung der Kundenzufriedenheit, dem Kampf gegen Hass, Hetze und Shitstorms sowie beim Marketing und Geschäftsentscheidungen.**



**deepmood® bietet Funktionen  
für Analyse, Visualisierung,  
Prävention und Marketing.**



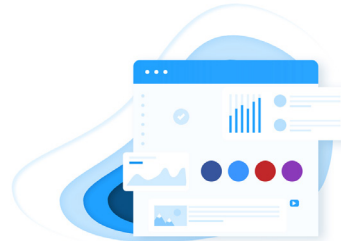
**Analyse**



**Visualisierung**



**Prävention**



**Marketing**



**deepmood® analysiert alle Kommentare von verknüpften Social Media Kanälen.**

**So kann die derzeitige Stimmung der Kanäle, einzelner Posts und jedes einzelnen Kommentars erfasst und Veränderungen direkt erkannt werden.**

**Analyse**

**deepmood®**



**deepmood® bietet eine mehrstufige,  
KI-gestützte Textanalyse für  
13 Sprachen.**

**Es werden Emotionen, Stimmung,  
Semantik, Zusammenhänge und Key-  
words analysiert.**

**Analyse**

**deepmood®**



deepmood.io



**Artificial intelligence driven analytics to make emotions visible, measurable and preventing shitstorms by fighting hate and bad language on social media.**

**Visualisierung**

**deepmood<sup>®</sup>**

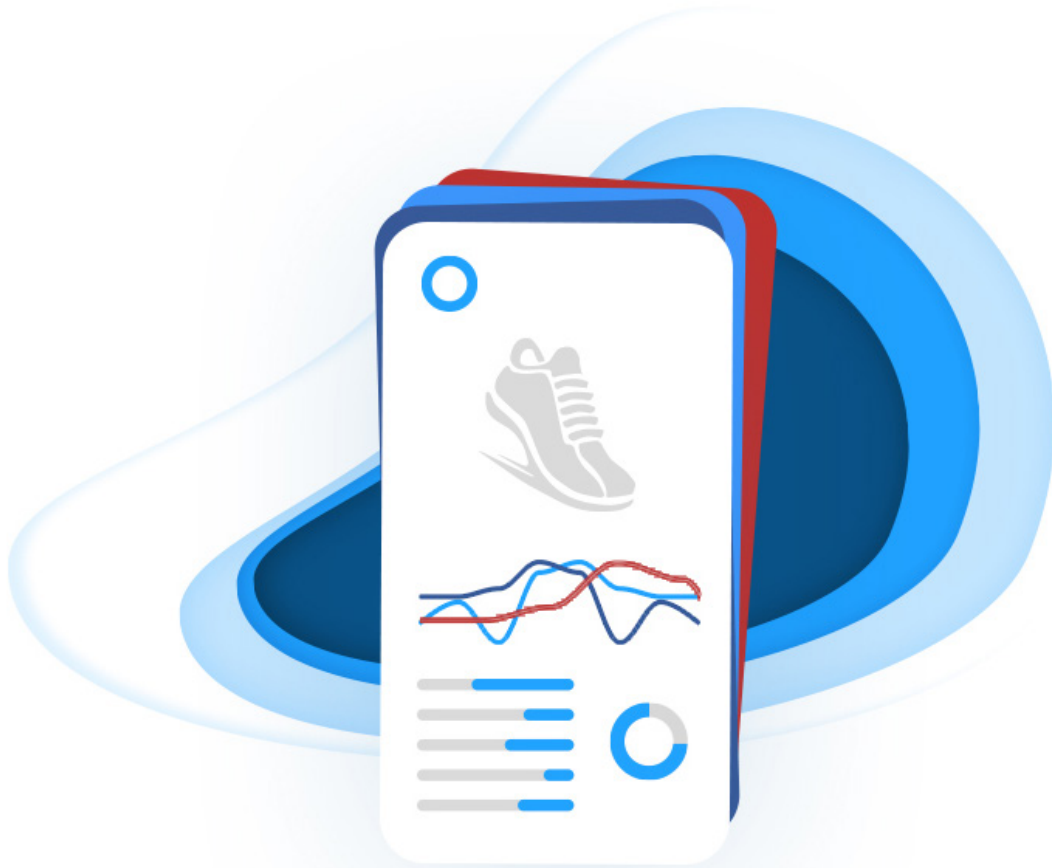


**deepmood® bietet Ihnen detaillierte Analyse - Daten auf allen Ebenen.**



**Artificial intelligence driven analytics to make emotions visible, measurable and preventing shitstorms by fighting hate and bad language on social media.**





**Artificial intelligence driven analytics to make emotions visible, measurable and preventing shitstorms by fighting hate and bad language on social media.**

**Marketing**

**deepmood<sup>®</sup>**



deepmood®

**Aktiv gegen  
Hass, Hetze,  
Mobbing und  
Shitstorms.**



**deepmood®**



# Hassrede - Folgen für Debattenkultur und Demokratie

# 78%

**aller Internetnutzerinnen und -nutzer wurden bereits mit Hass und Hetze in Sozialen Netzwerken, Blogs und Foren konfrontiert**

# 54%

**Etwa die Hälfte der Internetnutzerinnen und -nutzer gibt an, sich in Reaktion auf Hassrede im Internet seltener zu ihrer politischen Meinung zu bekennen (54 %)**

**Quelle:**

**Studie vom Meinungsforschungsinstitut YouGov und ausgewertet vom Institut für Demokratie und Zivilgesellschaft (IDZ).**

[https://blog.campact.de/content/uploads/2019/07/Hass\\_im\\_Netz-Der-schleichende-Angriff.pdf](https://blog.campact.de/content/uploads/2019/07/Hass_im_Netz-Der-schleichende-Angriff.pdf)

<https://www.neuemedienmacher.de/wp-content/uploads/2019/10/Leitfaden-gegen-Hassrede-2019.pdf>



# 47%

**der Internetnutzerinnen und -nutzer beteiligen sich weniger bis gar nicht mehr an Diskussionen im Netz oder vermeiden die Interaktion gänzlich.**

**Das schadet nicht nur der öffentlichen Diskussion, der freien Meinungsäußerung sondern generell dem sozialen Miteinander und auch der Reputation von Unternehmen, denn die offene Feedbackbereitschaft wird ebenfalls halbiert.**

**Quelle:**

**Studie vom Meinungsforschungsinstitut YouGov und ausgewertet vom Institut für Demokratie und Zivilgesellschaft (IDZ).**

[https://blog.campact.de/content/uploads/2019/07/Hass\\_im\\_Netz-Der-schleichende-Angriff.pdf](https://blog.campact.de/content/uploads/2019/07/Hass_im_Netz-Der-schleichende-Angriff.pdf)

<https://www.neuemedienmacher.de/wp-content/uploads/2019/10/Leitfaden-gegen-Hassrede-2019.pdf>



# Nehmen Sie es selbst in die Hand.

**25%**

aller im Rahmen des NetzDG  
gemeldeten Kommentare  
wurden bei YouTube tat-  
sächlich gelöscht.

**35%**

aller im Rahmen des NetzDG  
gemeldeten Kommentare wur-  
den bei Facebook tatsächlich  
gelöscht.

**Das hat zur Folge dass sich Seitenbetreiber weiter und intensiv  
mit Hasskommentaren beschäftigen müssen, denn die Platt-  
formen können dem Anspruch nicht gerecht werden.**



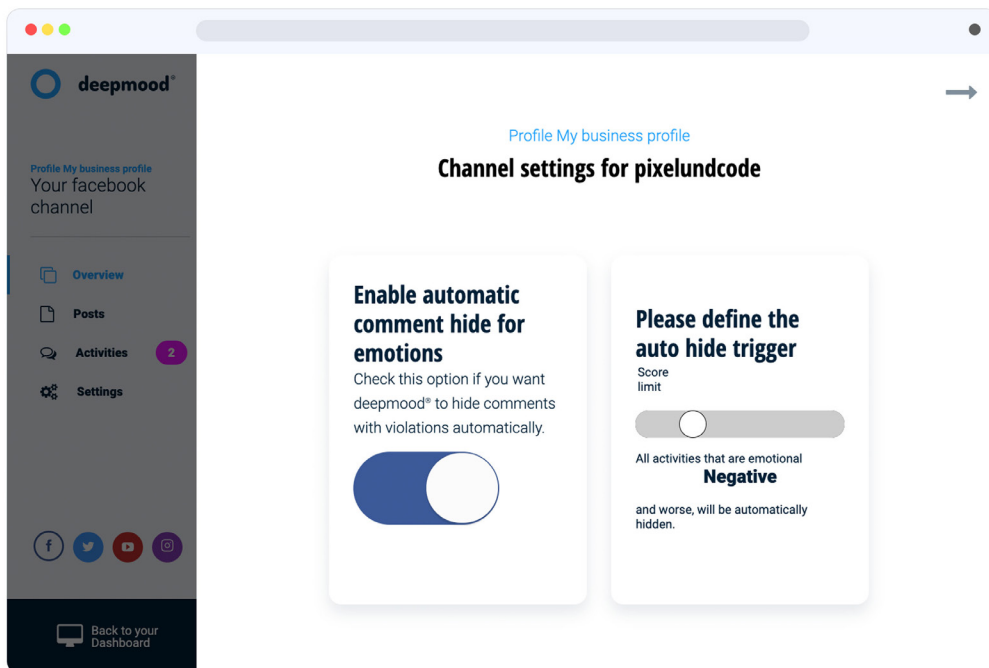
# deepmood® verhindert Shitstorms und Hass-Kommentare voll automatisch

**Kollektiver Hass in Form von sogenannten Shitstorms (oder COLLABORATIVE BRAND ATTACKS) können enorme Auswirkungen auf Unternehmen und Marken haben.**

**deepmood kann Ihnen helfen Shitstorms gänzlich zu verhindern oder die Auswirkungen merklich zu verringern.**



# deepmood<sup>®</sup>'s bahnbrechendes Auto-Hide Feature.



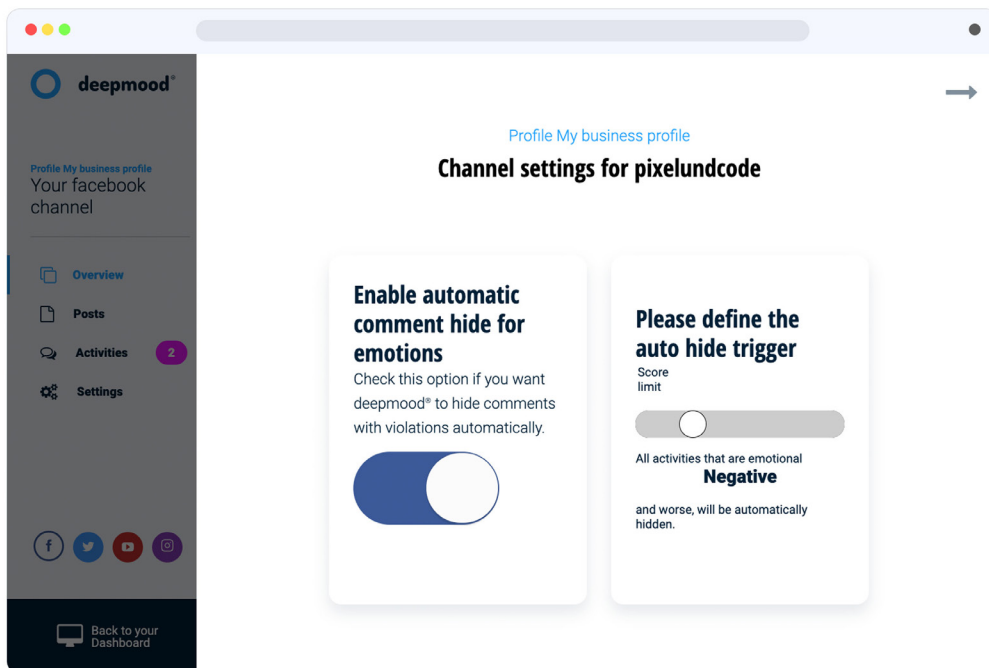
**deepmood<sup>®</sup> analysiert jedes Kommentar mit Hilfe von künstlicher Intelligenz und komplexen Text-Analyse Algorithmen auf Stimmung und Emotionen.**

**Sie können mit deepmood Kommentare ab einer bestimmten negativen Stimmung automatisch ausblenden.**

**Dieses Feature funktioniert mit den sozialen Netzwerken Facebook, YouTube und Instagram.**



# deepmood<sup>®</sup>'s bahnbrechendes Auto-Hide Feature.



**deepmood<sup>®</sup> analysiert jedes Kommentar mit Hilfe von künstlicher Intelligenz und komplexen Text-Analyse Algorithmen auf Stimmung und Emotionen.**

**Sie können mit deepmood Kommentare ab einer bestimmten negativen Stimmung automatisch ausblenden.**

**Dieses Feature funktioniert mit den sozialen Netzwerken Facebook, YouTube und Instagram.**





# deepmood<sup>®</sup>'s Emotions Monitoring

Behalten Sie die Stimmung Ihrer Follower und Ihrer Zielgruppe im Auge. Erkennen Sie Änderungen bzw. Stimmungsschwankungen sofort und reagieren Sie zeitnah.





deepmood®

# Emotion based marketing and market analytics

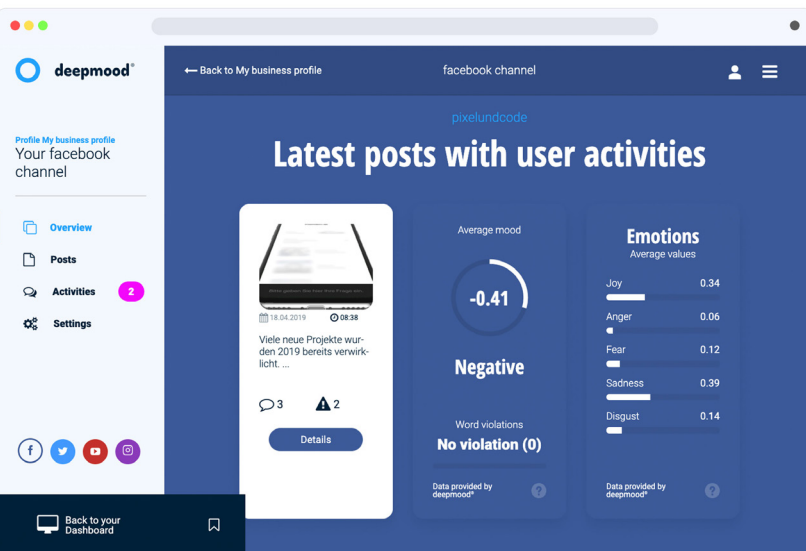


deepmood®



# Erweitern Sie ihre Unternehmenrischen Kennzahlen um

allgemeine Stimmung ihrer Zielgruppe / Kunden auf ihren digitalen Kanälen.



Themenbasierte Stimmungsanalyse. Welches Thema, welcher Post kommt wie bei meinen Kunden / Followern an.

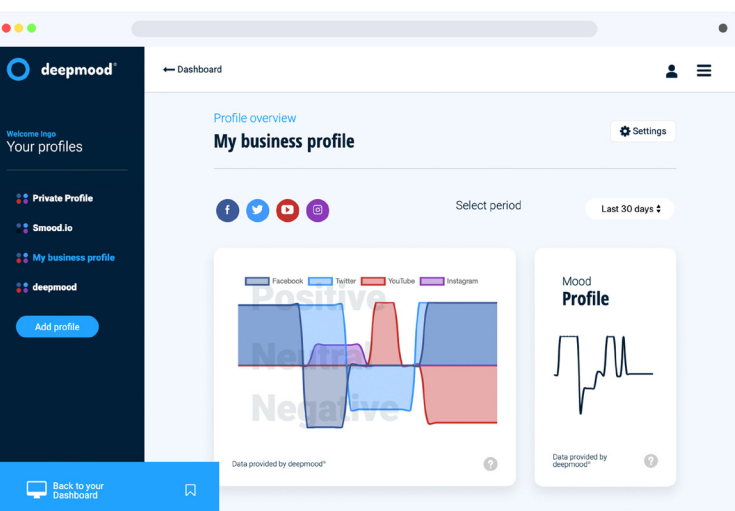
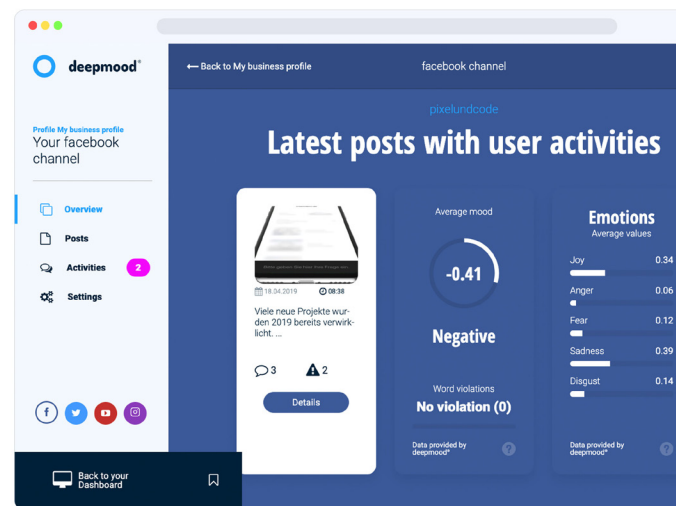
Emotionales / Stimmungsbasiertes Feedback ihrer Social Media - Werbekampagnen



# Vergleichen Sie den Erfolg Ihrer Werbekampagnen auf einer emotionalen Ebene

Analysieren Sie das emotionale Feedback Ihre Zielgruppe auf Ihre Werbekampagnen.

So können Sie genau erkennen, welche Kampagnen besser und welche schlechter bei Ihrer Zielgruppe ankommen.



Drüberhinaus können Sie so auch verhindern, dass Sie unnötige Werbekosten für Kampagnen generieren, welche bei Ihrer Zielgruppe negative Stimmungen verursachen - und das plattformübergreifend.

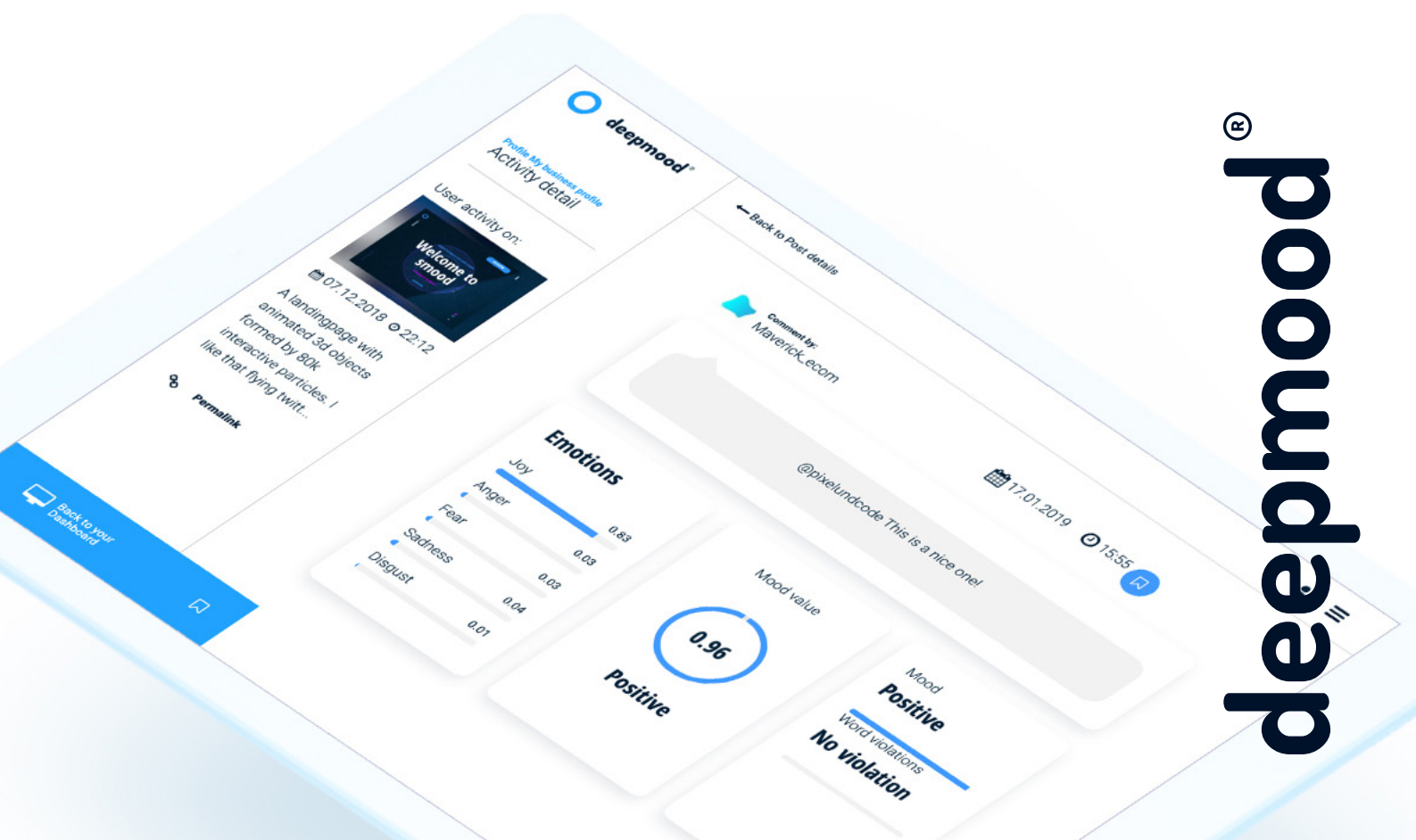


# Treffen Sie Entscheidungen basierend auf der Stimmung ihrer Kunden

Im vergangenen Jahr haben Facebook, Instagram begonnen Likes zu verstecken, da die Anzahl für den Inhalt und die Qualität des Inhalts kaum relevant sind.

Durch die Analyse von Stimmungen und einzelner Emotionen in Ihren digitalen Kanälen lassen sich ganz neue Analysen abbilden und eindeutige Schlüsse ziehen.

Während die Anzahl an Likes weitestgehend mit der Reichweite des Posts zusammenhängt, sind Emotionen ein wesentlich aussagekräftigere Kennzahl zur Ergreifung weiterer unternehmerischer Maßnahmen und zur Auswertung bestimmter Themen.





**deepmood® wurden im Zeitraum von 2015 bis 2020 von Ingo Kasch und Ferdinand Humberg entwickelt.**

## **Ingo Kasch**

Geschäftsführender Gesellschafter

- 23 Jahre Erfahrung in Software-Entwicklung
- Freiberuflicher Unternehmensberater und Softwarearchitekt
- Leitung der Entwicklungsabteilung in mehreren Unternehmen

## **Ferdinand Humberg**

Geschäftsführender Gesellschafter

- 20 Jahre Erfahrung in Design und Entwicklung
- Inhaber einer Design & Entwicklungsagentur
- Digitale Kreativleitung für mehrere Unternehmen



# Haben Sie Fragen?

**Kontaktieren Sie uns:**

**deepmood® GmbH**

**Bahnhofstrasse 9**

**92360 Mühlhausen**

**T: +49 9185 922 94 80**

**E: hello@deepmood.io**

**Mehr erfahren unter [deepmood.io](https://deepmood.io)**

**Benötigen Sie Pressematerial  
wie Bilder, Logos und Screenshots?**

**Besuchen Sie unsere  
Presseseite unter:**

**[https://deepmood.io/de\\_DE/press](https://deepmood.io/de_DE/press)**